



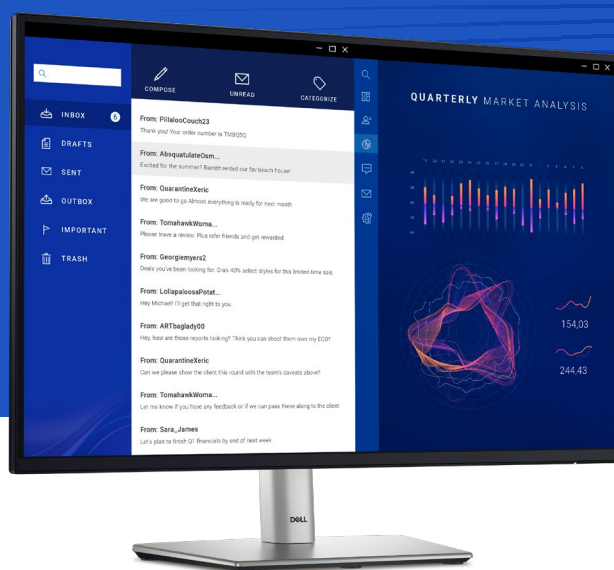
Produttività per tutta la giornata

Monitor Dell 24 con hub USB-C | P2425E

L'azienda numero 1 al mondo nel settore dei monitor*

*I monitor Dell sono al primo posto a livello mondiale da 9 anni. Fonte: IDC Worldwide Quarterly PC Monitor Tracker, Q3 2023. Dal 2014 al 2023.

Monitor con certificazione a 4 stelle per il comfort visivo¹



Questo monitor hub da 24" FHD offre un comfort visivo migliorato e un'erogazione dell'alimentazione fino a 90 W.

Comfort visivo migliorato

Questo monitor ha ottenuto la certificazione 4 stelle TÜV Rheinland® per il comfort visivo, il più recente standard di settore che mira a ridurre l'affaticamento degli occhi per favorire il benessere della vista.

Usufruisce dei vantaggi della frequenza di refresh di 100 Hz, che offre immagini in movimento più fluide e nitide, e di ComfortView Plus, una funzionalità integrata migliorata che riduce le emissioni di luce blu fino a meno del 35% consentendo, al tempo stesso, di vedere colori vivaci con una copertura sRGB del 99%.

Connessione per la produttività

Ottimizza l'ambiente di lavoro con questo monitor hub USB-C® che riattiva il notebook ed eroga fino a 90 W di alimentazione.

Grazie alle numerose opzioni di connettività, compresa la porta RJ45, puoi ottenere una connessione stabile alla rete Ethernet e collegarti a tanti altri dispositivi, installando il tutto in modo ordinato.

Mai più dettagli persi

Grazie alla tecnologia In-Plane Switching (IPS), questo monitor offre un ampio angolo di visione di 178°/178°, per visualizzare il lavoro con colori coerenti e qualità dell'immagine praticamente da qualsiasi angolazione.

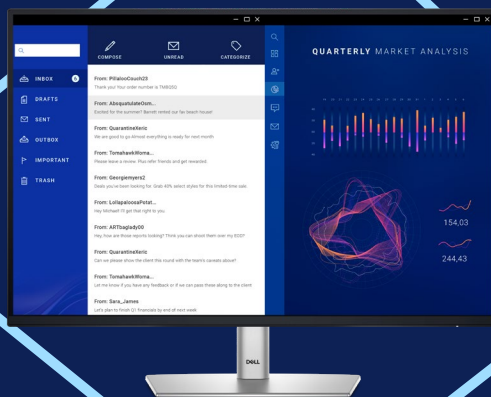
Otteni neri più profondi e bianchi più brillanti grazie al rapporto di contrasto di 1.500:1.

¹ Dati basati sulla certificazione Eye Comfort di TÜV Rheinland®.



Comfort visivo migliorato

Massima produttività e comfort visivo insieme. La frequenza di refresh di 100 Hz offre immagini in movimento fluide, mentre la funzionalità ComfortView Plus migliorata riduce le dannose emissioni di luce blu e consente di visualizzare colori brillanti con una copertura sRGB del 99%.



Multitasking semplice come mai prima d'ora

Migliora l'efficienza con Dell Display Manager, che ti permette di organizzare più app sullo schermo. Aumenta l'area di visualizzazione grazie al collegamento a margherita di un secondo monitor tramite la connettività DisplayPort.



Una visione migliore da qualsiasi posizione

La tecnologia In-Plane Switching (IPS) di questo monitor FHD consente ampi angoli di visione e immagini coerenti e dettagliate con un rapporto di contrasto di 1.500:1.



L'hub per la connettività

Riduci l'ingombro dei cavi con la connettività USB-C che trasmette dati e video erogando fino a 90 W di potenza. Ottieni una connessione Ethernet stabile alla tua rete grazie alla porta RJ45 dotata di avvio PXE, pass-through dell'indirizzo MAC* e funzioni Wake on LAN. Collega gli accessori tramite un'ampia gamma di porte, tra cui una porta downstream USB-C ad accesso rapido che eroga fino a 15 W di potenza.

► Per ulteriori informazioni clicca qui.

L'azienda di monitor numero 1 al mondo*

Offriamo monitor di altissimo livello che sono stati sottoposti a rigorosi processi di sviluppo e test sistematici per garantire prestazioni affidabili. Massima tranquillità con opzioni di garanzia e supporto senza precedenti. Poiché innoviamo anche in ambito ambientale, i nostri monitor rispettano i relativi standard e sono realizzati con materiali sostenibili.

* I monitor Dell sono al primo posto a livello mondiale da 9 anni. Fonte: IDC Worldwide Quarterly PC Monitor Tracker, Q3 2023. Dal 2014 al 2023.

1 La funzionalità di pass-through dell'indirizzo MAC è testata sulla maggior parte dei sistemi PC Dell. La funzionalità su sistemi non Dell può variare.



Innovazione ambientale

Materiali sostenibili

Realizzato con cura e materiali sostenibili, tra cui l'85% di plastica riciclata¹ (costituita da plastica riciclata post-consumo e plastica derivata dall'ITE a circuito chiuso), il 50% di acciaio riciclato², il 100% di alluminio riciclato² e almeno il 20% di vetro riciclato.³

Packaging innovativo

Per la spedizione di questo monitor abbiamo ridotto l'utilizzo di plastica.⁴ La confezione è riciclabile, realizzata con materiali 100% rinnovabili.⁵ Inoltre, Dell ha scelto di usare una soluzione di imballo ammortizzante a base di fibre, più rispettosa dell'ambiente.

Standard elevati

Dell Technologies dispone del portafoglio di schermi più ampio del settore con designazione EPEAT Climate+.⁶ Questo monitor soddisfa i più elevati standard ambientali ed è registrato EPEAT Gold con designazione Climate+ per le best practice di settore in ambito di decarbonizzazione.⁷

Risparmio energetico

L'utilizzo della modalità PowerNap in Dell Display Manager riduce il consumo energetico fino al 14,8%.⁸

¹ La percentuale si basa sul peso della plastica del sistema e può variare in base al modello. 60% di plastica riciclata post-consumo, 25% di plastica derivata dall'ITE a circuito chiuso. Plastica riciclata post-consumo derivata da apparecchiature informatiche (ITE): i materiali sono ricavati dai prodotti dismessi elencati nella categoria Apparecchiature informatiche e per telecomunicazioni all'allegato II, parte 3 della Direttiva UE 2012/19/UE (Direttiva RAEE). Dati basati su analisi interne, gennaio 2024.

² 100% di alluminio riciclato: supporto per monitor. 50% di acciaio riciclato: chassis del monitor. Dati basati su analisi interne, gennaio 2024.

³ Applicabile a tutti i nuovi monitor che verranno introdotti nel 2024. Nel pannello del monitor è presente vetro riciclato. Dati basati su analisi interne, gennaio 2024.

⁴ Dati basati su analisi interne, gennaio 2024. Si applica a tutti i nuovi monitor serie P ed S lanciati nel 2024. La riduzione media del 22% nell'uso della plastica si basa sulla rimozione della schiuma EPE.

⁵ Applicabile a tutti i monitor Dell introdotti a partire dal 2023. Realizzato con carta di origine mista FSC, ovvero una combinazione di materiale da foreste certificate FSC, materiale riciclato e/o legno controllato FSC. Dati basati su analisi interne, agosto 2023.

⁶ Dati basati su riconoscimenti EPEAT Climate+ ottenuti in tutti i Paesi applicabili. Registrazione EPEAT dove applicabile. La registrazione EPEAT varia in base al Paese. Per informazioni sullo stato della registrazione e i livelli di tier per Paese, visita il sito web www.epeat.net. In base ai dati disponibili a ottobre 2023.

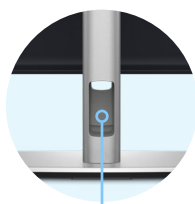
⁷ Dati basati su analisi interne, novembre 2023. Dati basati su riconoscimenti EPEAT Climate+ ottenuti in tutti i Paesi applicabili. Registrazione EPEAT dove applicabile. La registrazione EPEAT varia in base al Paese. Per informazioni sullo stato della registrazione e i livelli di tier per Paese, visita il sito web www.epeat.net.

⁸ Il calcolo presuppone l'uso del monitor per 10 ore al giorno, incluso un tempo di inattività di 1,5 ore con il display in modalità sleep quando il salvaschermo è attivo. dati basati su analisi interne, maggio 2023.



Comfort durante l'intera giornata

Ottieni un'esperienza di visione fluida e concentrati sulle tue attività grazie al design ultrasottile della cornice.



Ambiente di lavoro più organizzato

Libera spazio sulla scrivania con la base per monitor di dimensioni ridotte e nascondi i cavi inserendoli nel riser.



Facile da usare

Naviga nel menu sullo schermo e regola le impostazioni con il pratico controllo joystick.

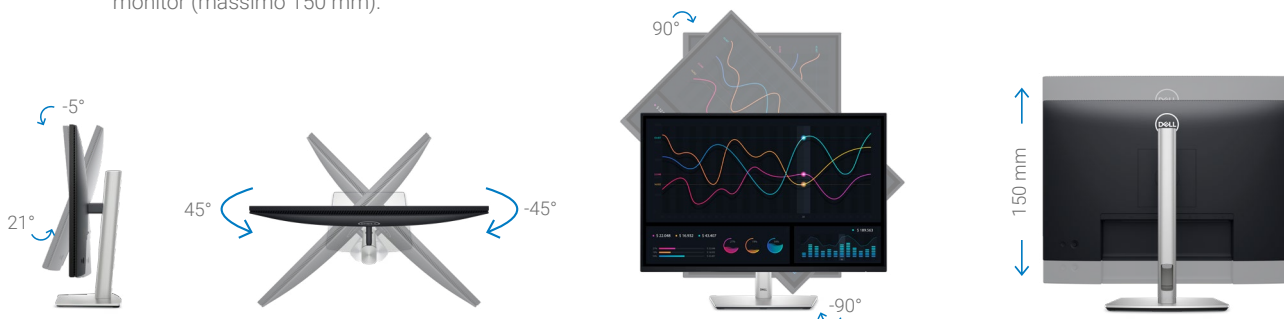


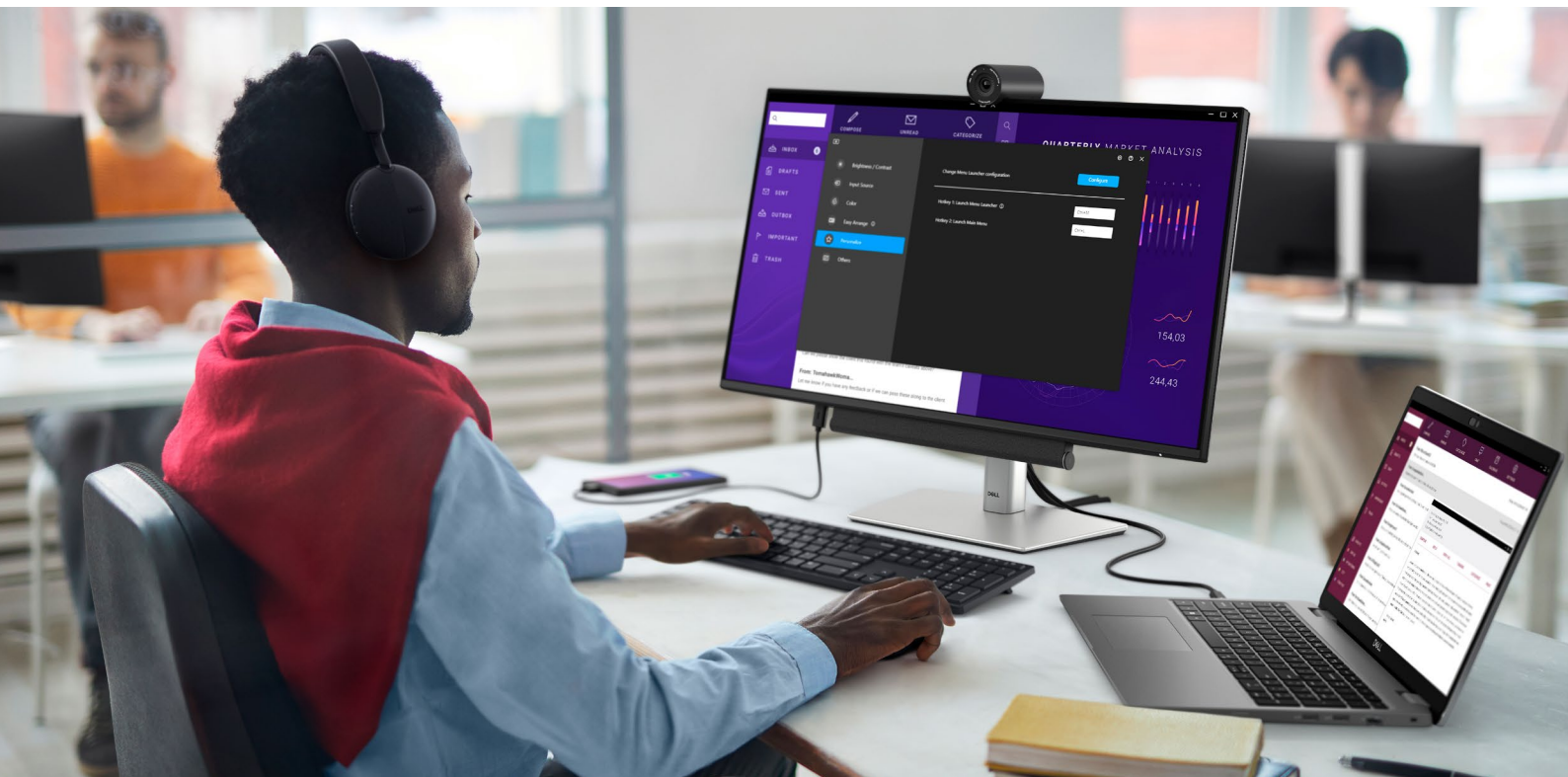
Accesso rapido

La porta USB-C downstream consente un trasferimento dei dati rapido e una ricarica fino a 15 W di potenza.

Comodità nel lavoro

Studiati per offrire il massimo comfort grazie alla regolazione dell'inclinazione, della rotazione laterale e verticale e dell'altezza del monitor (massimo 150 mm).





Dell Display Manager

Migliora l'efficienza grazie a funzioni che consentono di organizzare lo schermo, personalizzare le impostazioni del monitor e semplificare la gestione.

Multitasking ed efficienza

EasyArrange organizza lo schermo, mentre EasyArrange Memory salva i profili.

Gestione semplice

Gestisci la tua flotta di monitor con funzioni di gestione da remoto automatiche, complete e compatibili con diversi strumenti.¹

Personalizza in base alle tue esigenze

Accesso rapido alle funzioni e alle caratteristiche preferite con lo strumento di avvio del menu e i tasti di scelta rapida.

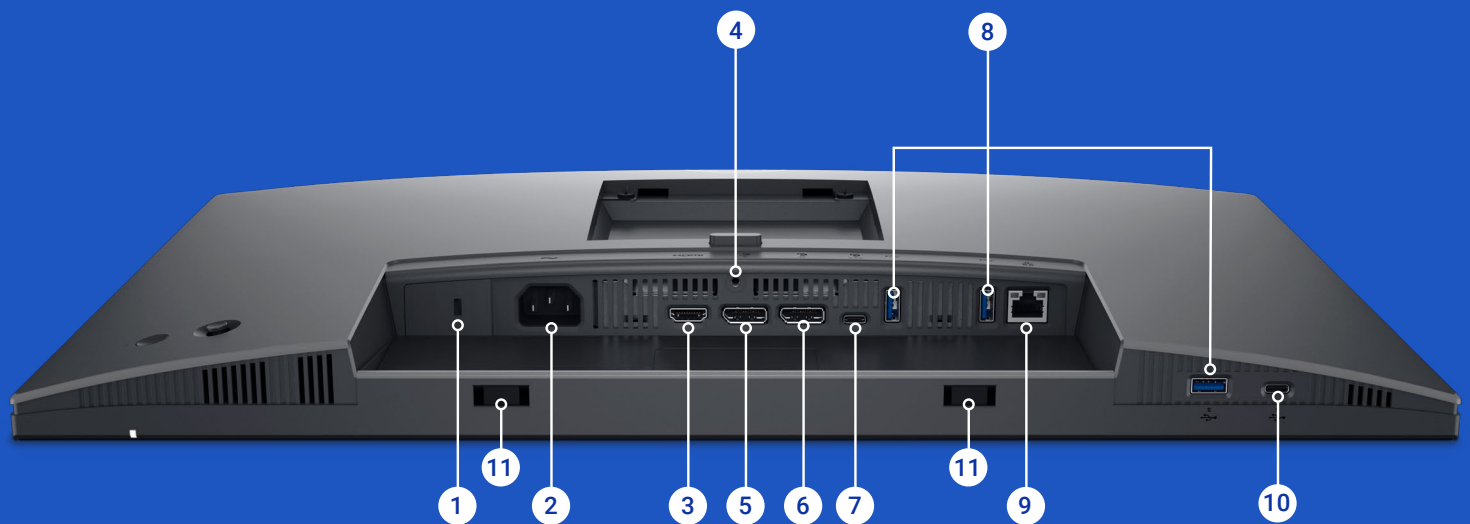
Compatibilità

Dell Display Manager è compatibile solo con i sistemi operativi Windows. Per Mac OS®, scaricare i software Dell Display e Peripheral Manager.

[Scarica Dell Display Manager](#)

¹ Strumenti tra cui gli script di SCCM/Intune e dell'interfaccia della riga di comando.

Porte e slot



- 1** Slot per lucchetto di sicurezza¹
- 2** Connettore di alimentazione
- 3** HDMI
- 4** Blocco per supporto
- 5** DisplayPort (ingresso)
- 6** DisplayPort (uscita)

- 7** Porta upstream USB 3.2 Gen1 Type-C
- 8** Porte downstream USB 3.2 Gen1 Type-A (3)
- 9** RJ45
- 10** Porta downstream USB 3.2 Gen1 Type-C (erogazione dell'alimentazione fino a 15 W)
- 11** Slot per barra audio

¹ Basato su Kensington Security Slot™

CARATTERISTICA	SPECIFICHE TECNICHE
MODELLO	Monitor Dell 24 con hub USB-C - P2425E
DIMENSIONE DI VISUALIZZAZIONE DIAGONALE	61,13 cm (24,07")
AREA DI VISUALIZZAZIONE PREDEFINITA (ORIZZONTALE PER VERTICALE)	518,40 mm x 324,00 mm (20,41" x 12,76")
TIPO DI PANNELLO	Tecnologia In-Plane Switching (IPS)
RIVESTIMENTO DELLO SCHERMO	Antiriflesso con durezza 3H
RISOLUZIONE MASSIMA PREIMPOSTATA	1.920 x 1.200
VELOCITÀ DI AGGIORNAMENTO	Fino a 100 Hz
ANGOLO DI VISIONE	178° verticale/178° orizzontale
PIXEL PITCH	0,2700 mm x 0,2700 mm
PPI (PIXEL PER INCH)	94,07
RAPPORTO DI CONTRASTO	1.500: 1 (tipico)
FORMATO	16:10
TECNOLOGIA DI RETROILLUMINAZIONE	Sistema di illuminazione bordi a LED
LUMINOSITÀ	300 cd/m ² (tipica)
TEMPO DI RISPOSTA	5 ms da grigio a grigio in modalità veloce 8 ms da grigio a grigio in modalità normale
SUPPORTO DEI COLORI	Gamma di colori: 99% sRGB Profondità del colore: Fino a 16,7 milioni di colori
EYE COMFORT TÜV	Sì, 4 stelle
SENZA SFARFALLO	Sì
CONNETTIVITÀ	<ul style="list-style-type: none"> 1 porta HDMI 1.4 (HDCP 1.4) (supporta risoluzioni fino a WUXGA 1.920 x 1.200 a 100 Hz e tecnologia TMDS come da specifiche della porta HDMI 1.4) 1 DP 1.4 (HDCP 1.4) 1 porta DP 1.4 (uscita) con MST (HDCP 1.4) 1 RJ45 1 porta upstream USB 3.2 Gen1 Type-C (modalità alternativa con DP1.4) con erogazione dell'alimentazione fino a 90 W 3 porte downstream USB 3.2 Gen1 Type-A 1 porta downstream USB 3.2 Gen1 Type-C con erogazione dell'alimentazione fino a 15 W (solo dati)
EROGAZIONE DELL'ALIMENTAZIONE TRAMITE USB	Sì, fino a 90 W tramite la porta USB-C upstream (modalità alternativa con DP1.4) e fino a 15 W tramite la porta USB-C downstream
REGOLAZIONE	Altezza: fino a 150 mm (5,9") Inclinazione: -5° ~ 21° Rotazione laterale: -45° ~ 45° Rotazione: -90° ~ 90°
POSSIBILITÀ DI COLLEGAMENTO A MARGHERITA	Sì
DELL POWER BUTTON SYNC	Sì, tramite la porta upstream USB Type-C
COMPATIBILITÀ CON DELL DISPLAY MANAGER	Sì, con EasyArrange
GESTIONE DEGLI ASSET IN REMOTO	Sì
SPECIFICHE E DETTAGLI SU ASSISTENZA/SUPPORTO	3 anni di garanzia hardware limitata con Servizio di sostituzione avanzato e Sostituzione Premium dello schermo

CARATTERISTICA	SPECIFICHE TECNICHE
TENSIONE RICHIESTA	Da 100 V CA a 240 V CA/50 Hz o 60 Hz ± 3 Hz/2 A (tipico)
CLASSE DI RISPARMIO ENERGETICO (SCALA DA A A G)	D 
CONSUMO ELETTRICO (DI ESERCIZIO) (TIPICO)	0,3 W (spento) 0,3 W (modalità standby) 1 W (modalità standby di rete) 15 W (modalità accesso) 190 W (massimo) 15,2 W (Pon) 49,5 kWh (TEC)
USCITA AUDIO	Barra audio opzionale (venduta separatamente)
ALTEZZA CON SUPPORTO (COMPRESSO ~ ESTESO)	364 mm ~ 511,20 mm (14,33" ~ 20,13")
LARGHEZZA CON SUPPORTO	531,80 mm (20,94")
PROFONDITÀ CON SUPPORTO	181,75 mm (7,16")
ALTEZZA SENZA SUPPORTO	343,70 mm (13,53")
LARGHEZZA SENZA SUPPORTO	531,80 mm (20,94")
PROFONDITÀ SENZA SUPPORTO	50,03 mm (1,97")
PESO (SOLO SCHERMO, PER MONTAGGIO VESA)	3,51 kg (7,75 libbre)
PESO (CON IMBALLAGGIO)	7,12 kg (15,70 libbre)
SICUREZZA	Slot per lucchetto di sicurezza (basato su Kensington Security Slot™)
CONFORMITÀ AGLI STANDARD	<ul style="list-style-type: none"> Monitor con certificazione ENERGY® STAR EPEAT® GOLD EPEAT® Climate+ TCO Certified Displays TCO Certified Edge Conformità alla direttiva RoHS Monitor privo di BFR/PVC (esclusi i cavi esterni) Vetro privo di arsenico e schermo privo di mercurio
INTERFACCIA DI MONTAGGIO SCHERMO PIATTO	VESA (100 mm x 100 mm)
INTERVALLO DI TEMPERATURA	Esercizio: 0 °C ~ 40 °C (32 °F ~ 104 °F) Non di esercizio: -20 °C ~ 60 °C (-4 °F ~ 140 °F)
INTERVALLO DI UMIDITÀ	Esercizio: 10% ~ 80% senza condensa Non di esercizio: 5% ~ 90% senza condensa
ALTITUDINE	Esercizio: 5.000 m (16.404 piedi) massimo Non di esercizio: 12.192 m (40.000 piedi) massimo
COS'È INCLUSO	1 monitor 1 supporto per scheda riser e base 1 cavo di alimentazione 1 cavo da DP a DP (1,8 m) 1 cavo USB 3.2 Gen2 Type C-to-C (1 m) 1 fascetta per cavi 1 guida all'installazione rapida 1 informazioni su sicurezza, ambiente e normative

Affidabilità superiore

Azienda di monitor numero 1 al mondo*, Dell è orgogliosa del proprio impegno a favore della qualità e della massima soddisfazione del cliente.

Sostituzione Premium dello schermo

Il servizio Sostituzione Premium dello schermo Dell¹ prevede la sostituzione gratuita del monitor per l'intera durata della garanzia hardware limitata² nel caso in cui venga rilevato anche un solo pixel difettoso.

Servizio di sostituzione avanzato

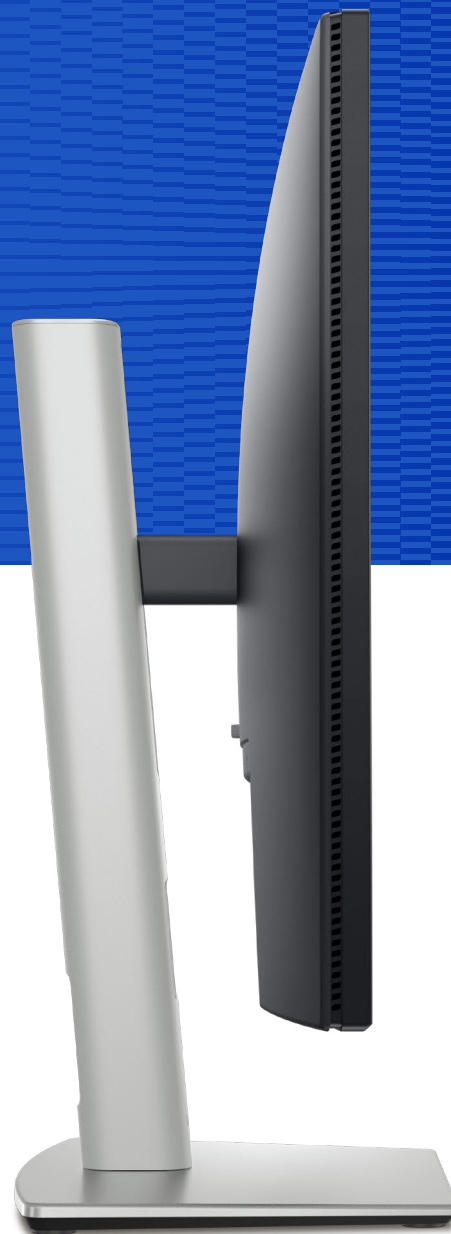
Il monitor è fornito con un Servizio di sostituzione avanzato di 3 anni³ che prevede, in caso di necessità, l'invio di un monitor sostitutivo il giorno lavorativo successivo alla chiamata durante il periodo di garanzia hardware limitata di 3 anni.²

ProSupport

Possibilità di upgrade a Dell ProSupport, che prevede il supporto tecnico telefonico specializzato 24x7.⁴

Integrazione ottimale

Il monitor Dell è progettato per funzionare perfettamente con il nostro PC e i nostri accessori. Per ottenere ulteriori informazioni, visita la pagina del supporto.



* I monitor Dell sono al primo posto a livello mondiale da 9 anni. Fonte: IDC Worldwide Quarterly PC Monitor Tracker, Q3 2023. Dal 2014 al 2023.

¹ Applicabile ai monitor desktop Dell UltraSharp, serie P e serie C.

² Per una copia della garanzia hardware limitata, scrivi a Dell USA LP, Attn: Warranties, One Dell Way, Round Rock, TX 78682 oppure visita il sito <https://www.dell.com/warranty>.

³ Servizio di sostituzione avanzato: se ritenuto necessario in seguito a diagnosi telefonica/online, Dell invierà un monitor sostitutivo il giorno lavorativo successivo alla chiamata. Gli orari di spedizione possono variare in base alla località e per i monitor da 55" e superiori. Addebito dei costi in caso di mancata restituzione dell'unità difettosa. Visita la pagina [dell.com/servicecontracts/global](https://www.dell.com/servicecontracts/global).

⁴ La disponibilità può variare. Visita il sito www.dell.com/support per informazioni dettagliate. In alcuni Paesi, l'orario lavorativo del supporto locale può variare. Il supporto fornito dopo l'orario lavorativo locale può essere disponibile in una lingua diversa rispetto a quella locale.

Specifiche tecniche soggette a modifica senza preavviso. La disponibilità del prodotto varia in base al Paese. Per ulteriori informazioni, contatta il responsabile Dell locale.

© 2024 Dell Inc. o sue società controllate. Tutti i diritti riservati. Dell Technologies, Dell, EMC, Dell EMC e altri marchi registrati sono marchi registrati di Dell Inc. o delle sue società controllate. Gli altri marchi appartengono ai rispettivi proprietari. USB Type-C® e USB-C® sono marchi registrati di USB Implementers Forum. Thunderbolt e il logo Thunderbolt sono marchi di Intel Corporation negli Stati Uniti e/o in altri Paesi.