



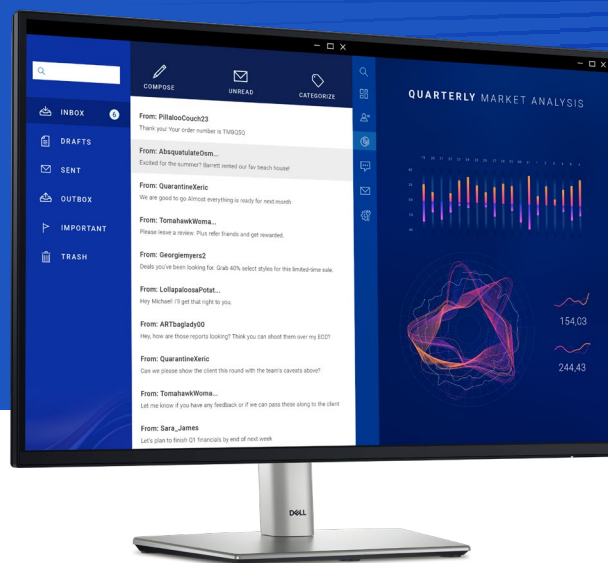
# Productividad ininterrumpida

Monitor Dell 24 | P2425

La empresa de monitores número 1 del mundo\*

\*Los monitores Dell ocupan el puesto n.º 1 en todo el mundo durante 9 años. Fuente: Informe de seguimiento IDC Worldwide Quarterly PC Monitor Tracker, Q3 de 2023. De 2014 a 2023.

# Un monitor con certificación de 4 estrellas por la comodidad visual que ofrece<sup>1</sup>



Disfrute de una mayor comodidad visual y una conectividad perfecta gracias a este monitor WUXGA de 24 pulgadas.

## Mayor comodidad visual

Este monitor ha obtenido la certificación de cuatro estrellas en comodidad visual de TÜV Rheinland®, el estándar más reciente del sector en lo que se refiere a la comodidad visual para ayudar a reducir los signos de la fatiga ocular.

Saque provecho a las ventajas que ofrece la función ComfortView Plus mejorada, que reduce las emisiones de luz azul a menos del 35 % a la vez que le permite disfrutar de colores vívidos con una cobertura de sRGB del 99 % y 100 Hz de frecuencia de actualización para ofrecer imágenes fluidas y nítidas.

## Fácil de conectar

Conecte sus accesorios a través de diferentes puertos, incluidos DisplayPort 1.2, VGA, HDMI y un puerto USB-C de acceso rápido que ofrece hasta 15 W de potencia.

## Vea su trabajo con claridad

La tecnología IPS (In-Plane Switching) ofrece un amplio ángulo de visión de 178°/178° para ver el trabajo con calidad y colores uniformes desde prácticamente cualquier ángulo.

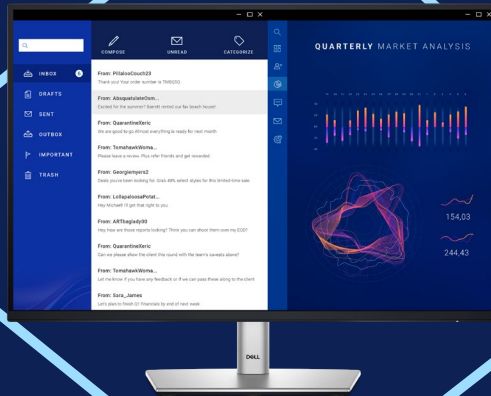
Disfrute de negros más profundos y blancos más brillantes con una relación de contraste de 1500:1.

<sup>1</sup> Datos basados en la certificación TÜV Rheinland® sobre comodidad visual.



**Mayor comodidad visual**

Mantenga la productividad al tiempo que garantiza la comodidad ocular. Gracias a la frecuencia de actualización a 100 Hz, las imágenes en movimiento tienen mayor fluidez, y la función ComfortView Plus mejorada reduce las dañinas emisiones de luz azul, al tiempo que ofrece colores nítidos con una cobertura de sRGB del 99 %.



**Una mejor visualización desde cualquier sitio**

Vea imágenes uniformes en un amplio ángulo de visión gracias a la tecnología In-Plane Switching (IPS) e imágenes detalladas con la relación de contraste de 1500:1 que ofrece este monitor FHD.



**Trabaje en multitarea con mayor facilidad**

Aumente la eficiencia con Dell Display Manager, que le permite organizar varias aplicaciones en la pantalla.



**Fácil de conectar**

Conecte sus accesorios a través de una amplia variedad de puertos, incluido un puerto USB-C descendente de acceso rápido que ofrece hasta 15 W de potencia.

► [Haga clic aquí para seguir explorando.](#)

**La empresa de monitores n.º 1 del mundo\***

Ofrecemos monitores de primera categoría, que han sido sometidos a procesos rigurosos de desarrollo y pruebas estrictas para garantizar un rendimiento de confianza. Cuente con la tranquilidad de poder acceder a opciones inigualables de garantía y soporte. Nuestros monitores, que se encuentran a la vanguardia de la sostenibilidad, cumplen estándares medioambientales y se han fabricado con materiales sostenibles.

\* Los monitores Dell ocupan el puesto n.º 1 en todo el mundo durante 9 años. Fuente: Informe de seguimiento IDC Worldwide Quarterly PC Monitor Tracker, Q3 de 2023. De 2014 a 2023.



# A la vanguardia de la sostenibilidad

## Materiales sostenibles

Fabricado con gran esmero utilizando materiales sostenibles, como un 85 % de plásticos reciclados<sup>1</sup>, plástico reciclado tras consumo y plástico de circuito cerrado procedente de ITE, un 50 % de acero reciclado<sup>2</sup>, un 100 % de aluminio reciclado<sup>2</sup> y al menos un 20 % de vidrio reciclado.<sup>3</sup>

## Innovación en materia de embalaje

Se utiliza menos plástico en los envíos<sup>4</sup> y se utiliza una caja fabricada con materiales renovables al 100 % que son reciclables.<sup>5</sup> Dell está cambiando a un acolchado completamente derivado de fibra que es más respetuosa con el medio ambiente.

## Estándares altos

Dell Technologies cuenta con la cartera más amplia del sector de tipos de productos de pantalla que han conseguido la designación EPEAT Climate+.<sup>6</sup> Este monitor cumple los estándares medioambientales más exigentes y está registrado en EPEAT Gold con la designación Climate+: procedimientos recomendados del sector para la reducción de las emisiones.<sup>7</sup>

## Ahorro de energía

Si se utiliza el modo PowerNap en Dell Display Manager, se reduce el consumo de energía en hasta un 14,8 %.<sup>8</sup>

<sup>1</sup> El porcentaje se basa en el peso del plástico del sistema y puede variar según el modelo. Un 60 % de plástico reciclado después del consumo y un 25 % de plástico de circuito cerrado derivado de ITE. Plásticos reciclados después del consumo derivados de ITE: materiales derivados de productos desechados que pertenecen a la categoría de "equipos de informática y telecomunicaciones" según el anexo I, parte 3 de la directiva 2012/19/EU (directiva WEEE) 40 y televisores. Basado en análisis internos, con fecha de enero de 2024.

<sup>2</sup> 100 % de aluminio reciclado: soporte de monitor. 50 % de acero reciclado: chasis del monitor. Basado en análisis internos, con fecha de enero de 2024.

<sup>3</sup> Aplicable a todos los nuevos monitores que se lancen en el año natural 2024. El vidrio reciclado se encuentra en la pantalla del monitor. Basado en análisis internos, con fecha de enero de 2024.

<sup>4</sup> Basado en análisis internos, con fecha de enero de 2024. Se aplica a todos los monitores de las series P y S nuevos lanzados durante el año 2024. La reducción media del 22 % en el uso de plástico se consigue con la eliminación de la espuma de polietileno expandido.

<sup>5</sup> Se aplica a todos los monitores Dell comercializados a partir de 2023. Manufacturado con fuentes combinadas FSC (una combinación de materiales procedentes de bosques certificados según FSC, contenido reciclado o madera controlada FSC). Sobre la base de análisis internos, agosto de 2023.

<sup>6</sup> Según las designaciones EPEAT Climate+ obtenidas en los países correspondientes. Incluido en el registro EPEAT donde corresponda. El registro EPEAT varía según el país. Visite [www.epeat.net](http://www.epeat.net) para conocer el estado de registro y los niveles por país. Datos según estaban disponibles en octubre de 2023.

<sup>7</sup> Según análisis internos, noviembre de 2023. Según las designaciones EPEAT Climate+ obtenidas en los países correspondientes. Incluido en el registro EPEAT donde corresponda. El registro EPEAT varía según el país. Visite [www.epeat.net](http://www.epeat.net) para conocer el estado y los niveles de registro por país.

<sup>8</sup> Para el cálculo se asume que la pantalla se utiliza 10 horas al día, incluida 1,5 horas de tiempo de inactividad durante el que la pantalla se encuentra en modo suspendido, con el salvapantallas del dispositivo activado. Según análisis internos, mayo de 2023.



# Comodidad durante todo el día

Disfrute de una mayor fluidez de las imágenes y céntrate en sus tareas gracias al diseño de marco ultrafino.



### Ponga orden en su espacio de trabajo

Libere espacio en su escritorio gracias a la base pequeña del monitor y oculte los cables a la vista escondiéndolos en el elevador.



### Fácil uso

Navigate por el menú en pantalla y ajuste la configuración con un práctico control tipo joystick.

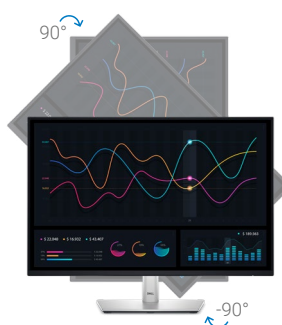


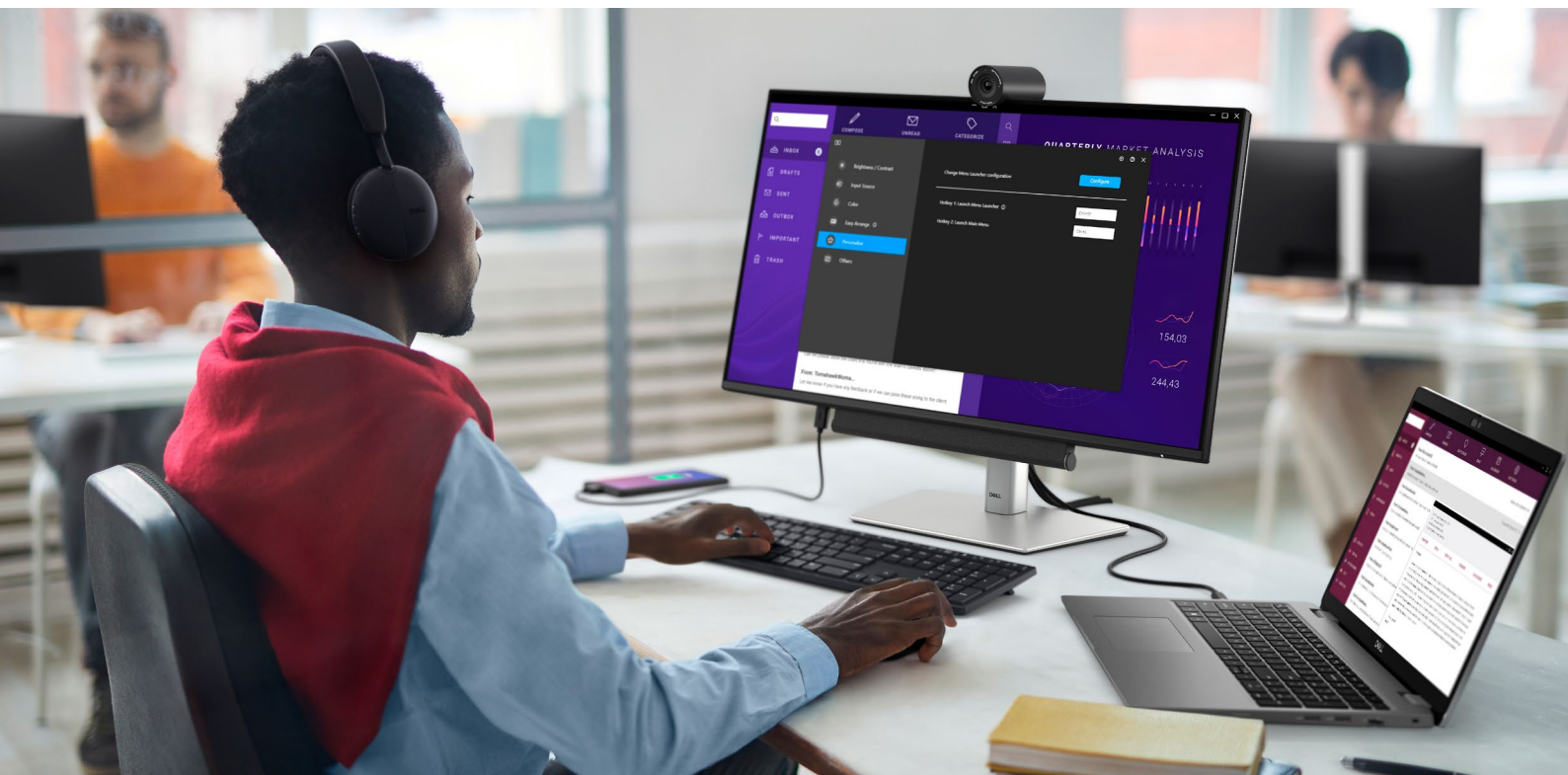
### Acceso rápido

El puerto USB-C descendente permite realizar transferencias de datos rápidas y cargas con hasta 15 W de potencia.

### Trabaje cómodamente

Nuestra experiencia al servicio de su comodidad: incline, gire y rote el monitor, y ajuste su altura (150 mm máx.).





# Dell Display Manager

Impulse la eficiencia con funciones que permiten organizar la pantalla, personalizar la configuración del monitor y simplificar la gestión.

## Realice múltiples tareas de forma eficiente

Organice su pantalla con EasyArrange y guarde los perfiles con EasyArrange Memory.

## Gestión sencilla

Gestione su flota de monitores con características de gestión remota que son automáticas, completas y compatibles con varias herramientas.<sup>1</sup>

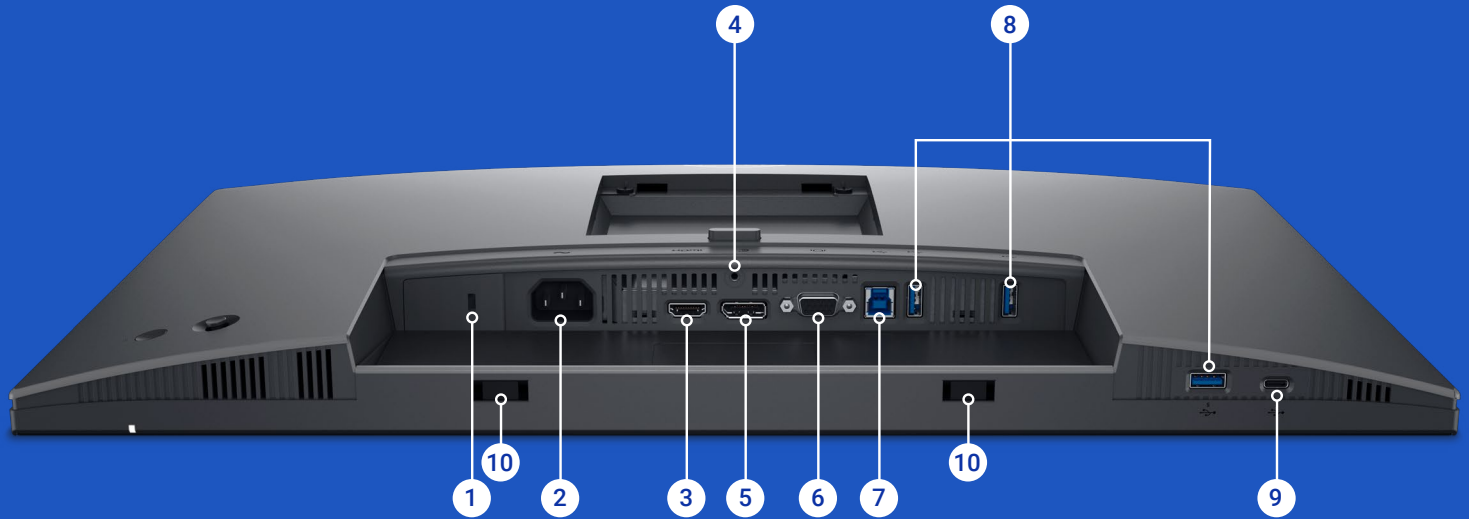
## Personalización a su conveniencia

Acceda rápidamente a sus características y funciones favoritas con el iniciador de menús y las teclas de acceso directo.

[Descargar Dell Display Manager](#)

<sup>1</sup> Herramientas que incluyen SCCM e Intune, y scripts de la interfaz de línea de comandos.

# Puertos y ranuras




- 1** Ranura de bloqueo de seguridad<sup>1</sup>
- 2** Conector de alimentación
- 3** HDMI
- 4** Bloqueo de la base
- 5** DisplayPort 1.2
- 6** VGA

- 7** USB 3.2 tipo B de 1.ª generación ascendente
- 8** USB 3.2 tipo A de 1.ª generación descendente (3)
- 9** USB 3.2 tipo C de 1.ª generación descendente (PD de hasta 15 W)
- 10** Ranuras para barra de sonido

<sup>1</sup> Basada en Kensington Security Slot™

CARACTERÍSTICA	ESPECIFICACIONES TÉCNICAS
MODELO	Monitor Dell 24 - P2425
TAMAÑO DE IMAGEN VISIBLE (DIAGONAL)	61,13 cm (24,07 pulgadas)
ÁREA DE PRESENTACIÓN PREDETERMINADA (H x V)	518,40 mm x 324,00 mm (20,41" x 12,76")
TIPO DE PANTALLA	Tecnología In-Plane Switching (IPS)
REVESTIMIENTO DE LA PANTALLA	Antirreflejo con revestimiento duro de 3H
RESOLUCIÓN MÁXIMA PREDETERMINADA	1920 x 1200
FRECUENCIA DE ACTUALIZACIÓN	Hasta 100 Hz
ÁNGULO DE VISIÓN	178° vertical/178° horizontal
SEPARACIÓN ENTRE PÍXELES	0,2700 mm x 0,2700 mm
PÍXELES POR PULGADA (PPP)	94,07
RELACIÓN DE CONTRASTE	1500: 1 (típico)
RELACIÓN DE ASPECTO	16:10
TECNOLOGÍA DE RETROILUMINACIÓN	Sistema de iluminación lateral con LED
BRILLO	300 cd/m <sup>2</sup> (típico)
TIEMPO DE RESPUESTA	5 ms gris a gris, (modo rápido) 8 ms gris a gris (modo normal)
COMPATIBILIDAD CROMÁTICA	Gama de colores: 99 % de sRGB Profundidad de color: Hasta 16,7 millones de colores
COMODIDAD VISUAL TÜV	Sí, 4 estrellas
SIN PARPADEO	Sí
CONECTIVIDAD	<ul style="list-style-type: none"> <li>1 HDMI 1.4 (HDCP 1.4) (compatible con hasta WUXGA 1920 x 1200 a 100 Hz TMDS, según se especifica en HDMI 1.4)</li> <li>1 DP 1.2 (HDCP 1.4)</li> <li>1 VGA</li> <li>1 USB 3.2 tipo B de 1.ª generación ascendente</li> <li>3 USB 3.2 tipo A de 1.ª generación descendentes</li> <li>1 USB 3.2 tipo C de 1.ª generación descendente y hasta 15 W PD (solo datos)</li> </ul>
SUMINISTRO ELÉCTRICO POR USB	Sí, hasta 15 W a través del puerto USB-C descendente
CAPACIDAD DE AJUSTE	Altura: Hasta 150 mm (5,9") Inclinación: de -5° a 21° Basculación: de -45° a 45° Giro: de -90° a 90°
COMPATIBILIDAD CON DELL DISPLAY MANAGER	Sí, con EasyArrange
ADMINISTRACIÓN REMOTA DE ACTIVOS	Sí
ESPECIFICACIONES: DETALLES DEL SERVICIO Y ASISTENCIA	3 años de garantía de hardware con servicio de recambio avanzado y Premium Panel Exchange

CARACTERÍSTICA	ESPECIFICACIONES TÉCNICAS
TENSIÓN REQUERIDA	De 100 V CA a 240 V CA, 50 Hz o 60 Hz ± 3 Hz y 1,5 A (típica)
CLASE DE EFICIENCIA ENERGÉTICA (ESCALA DE A A G)	D 
CONSUMO DE ENERGÍA (EN FUNCIONAMIENTO, TÍPICO)	0,3 W (modo apagado) 0,3 W (modo de espera) 13,6 W (modo encendido) 74 W (máximo) 12,2 W (Pon) 38,5 kWh (TEC)
SALIDA DE AUDIO	Barra de sonido opcional (se vende por separado)
ALTURA CON EL SOPORTE (PLEGADO/ DESPLEGADO)	De 364,00 mm a 511,20 mm (de 14,33 pulgadas a 20,13 pulgadas)
ANCHURA CON SOPORTE	531,80 mm (20,94 pulgadas)
PROFUNDIDAD CON SOPORTE	181,75 mm (7,16")
ALTURA SIN SOPORTE	343,70 mm (13,53 pulgadas)
ANCHURA SIN SOPORTE	531,80 mm (20,94 pulgadas)
PROFUNDIDAD SIN SOPORTE	50,03 mm (1,97 pulgadas)
PESO (SOLO PANTALLA, PARA SOPORTE VESA)	3,15 kg (6,94 libras)
PESO (CON EMBALAJE)	6,75 kg (14,89 libras)
SEGURIDAD	Ranura de bloqueo de seguridad (basada en Kensington Security Slot™)
ESTÁNDARES COMPATIBLES	<ul style="list-style-type: none"> <li>Monitor certificado ENERGY STAR®</li> <li>EPEAT® GOLD</li> <li>EPEAT® Climate+</li> <li>TCO Certified Displays</li> <li>TCO Certified Edge</li> <li>Cumple la directiva RoHS</li> <li>Monitor sin BFR ni PVC (excluidos los cables externos)</li> <li>Pantalla sin mercurio y vidrio sin arsénico (solo el panel)</li> </ul>
INTERFAZ DEL SOPORTE DE MONITOR PANORÁMICO	VESA (100 mm x 100 mm)
INTERVALO DE TEMPERATURAS	En funcionamiento: de 0 °C a 40 °C (de 32 °F a 104 °F) En reposo: de -20° a 60°C (de -4° a 140°F)
INTERVALO DE HUMEDAD	En funcionamiento: de 10 a 80 % (sin condensación) En reposo: de 5 % a 90 % (sin condensación)
ALTITUD	En funcionamiento: 5000 m (16 404 pies) máxima En reposo: 12 192 m (40 000 pies) máxima
ELEMENTOS INCLUIDOS	1 Pantalla del monitor 1 base y elevador de la base 1 cable de alimentación 1 cable DP a DP (1,8 m) 1 cable USB 3.2 de tipo A a tipo B de 1.ª generación ascendente (1,8 m) 1 cable de HDMI a HDMI, (solo para determinados países) (1,8 m) 1 Guía de instalación rápida 1 Información ambiental, de seguridad y normativa

# Fiabilidad inquebrantable

Como empresa de monitores líder mundial\*, estamos orgullosos de nuestro firme compromiso con la calidad y de mantener la máxima satisfacción de los clientes.

## Premium Panel Exchange

El servicio Dell Premium Panel Exchange<sup>1</sup> permite la sustitución gratuita del monitor durante el periodo de vigencia de la garantía del hardware<sup>2</sup>, incluso si se detecta un único píxel brillante.

## Servicio de recambio avanzado

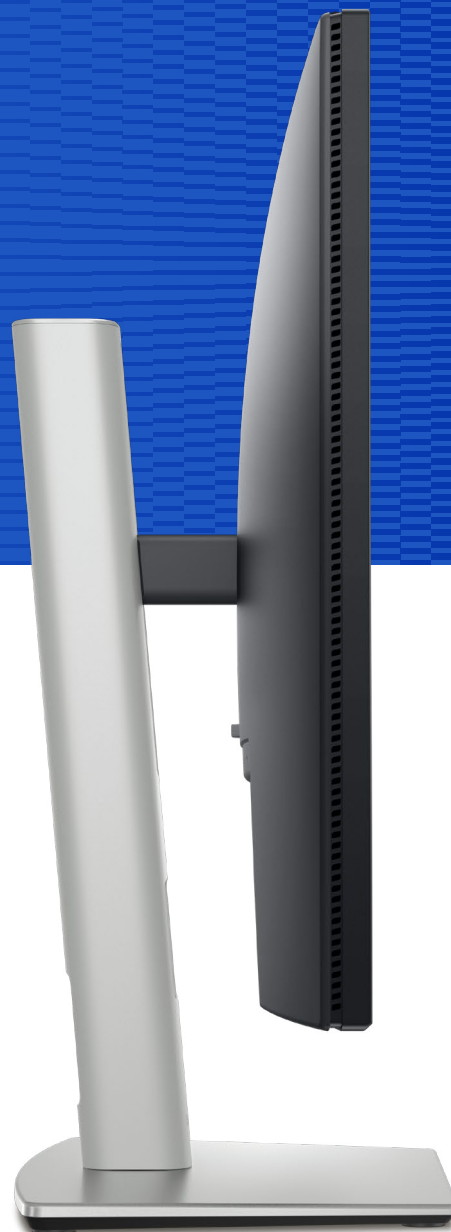
El monitor incluye 3 años de servicio de recambio avanzado<sup>3</sup> para que, en caso necesario, se le envíe un monitor de sustitución al siguiente día laborable en la mayoría de los casos, siempre que se considere necesario tras realizar el diagnóstico por teléfono o en línea. Los plazos de envío pueden variar según la ubicación y si el monitor tiene un tamaño de 55" o más. Si no se devuelve la unidad defectuosa, se cobrará una tarifa. Consulte [dell.com/servicecontracts/global](https://dell.com/servicecontracts/global).

## ProSupport

Amplíe el servicio a la asistencia técnica telefónica especializada 24x7 con la opción de Dell ProSupport<sup>4</sup>.

## Integración óptima

El monitor Dell se ha diseñado para funcionar sin problemas con nuestros PC y accesorios. Visite la página de asistencia para obtener más información.



\* Los monitores Dell ocupan el puesto n.º 1 en todo el mundo durante 9 años. Fuente: Informe de seguimiento IDC Worldwide Quarterly PC Monitor Tracker, Q3 de 2023. De 2014 a 2023.

<sup>1</sup> Aplicable a los monitores de sobremesa Dell UltraSharp, serie P y serie C.

<sup>2</sup> Si desea obtener una copia de la garantía del hardware, escriba a Dell USA LP, a la atención de Warranties, One Dell Way, Round Rock, TX 78682 (Estados Unidos) o visite la página <https://www.dell.com/warranty>.

<sup>3</sup> Servicio de recambio avanzado: Dell enviará un monitor de sustitución al siguiente día laborable en la mayoría de los casos, siempre que se considere necesario tras realizar el diagnóstico por teléfono o en línea. Los plazos de envío pueden variar según la ubicación y si el monitor tiene un tamaño de 55" o más. Si no se devuelve la unidad defectuosa, se cobrará una tarifa. Consulte [dell.com/servicecontracts/global](https://dell.com/servicecontracts/global).

<sup>4</sup> La disponibilidad puede variar. Visite [www.dell.com/support](https://www.dell.com/support) para obtener información detallada. En algunos países, el horario del soporte local puede variar. Es posible que la asistencia ofrecida fuera del horario laboral local se proporcione en un idioma distinto al local.

Las especificaciones técnicas pueden cambiar sin previo aviso. La disponibilidad de los productos varía según el país. Póngase en contacto con el representante de Dell para obtener más información.

© 2024 Dell Inc. o sus filiales. Todos los derechos reservados. Dell Technologies, Dell, EMC, Dell EMC y otras marcas comerciales pertenecen a Dell Inc. o sus subsidiarias. El resto de las marcas pueden ser propiedad de sus respectivos titulares. USB Type-C® y USB-C® son marcas registradas de USB Implementers Forum. Thunderbolt y el logotipo de Thunderbolt son marcas comerciales de Intel Corporation en Estados Unidos y en otros países.