



# Productividad ininterrumpida

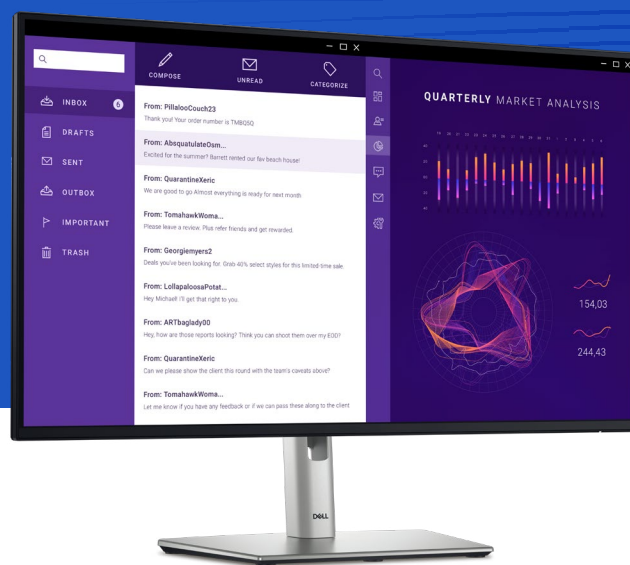
Monitor Dell 27 | **P2725H**  
Monitor Dell 27 | **P2725H sin soporte<sup>1</sup>**

La empresa de monitores número 1 del mundo\*

\* Los monitores Dell ocupan el puesto n.º 1 en todo el mundo durante 9 años. Fuente: Informe de seguimiento IDC Worldwide Quarterly PC Monitor Tracker, Q3 de 2023. De 2014 a 2023.

<sup>1</sup> La disponibilidad de productos puede variar según el país. Póngase en contacto con el representante de Dell para obtener más información.

# Monitor con una comodidad visual certificada de 4 estrellas<sup>1</sup>



Disfrute de una mayor comodidad visual y una conectividad fluida con este monitor FHD de 27 pulgadas.

## Mayor comodidad visual

Este monitor ha obtenido una certificación de cuatro estrellas en comodidad visual de TÜV Rheinland®, el estándar más reciente del sector en lo que se refiere a la comodidad visual para ayudar a reducir los signos de la fatiga ocular.

Saque provecho a las ventajas que ofrecen las mejoras en ComfortView Plus, una prestación integrada que reduce las emisiones de luz azul a menos del 35 % al tiempo que presenta colores vivos, con una cobertura de 99 % de sRGB y una frecuencia de actualización de 100 Hz que ofrece gráficos en movimiento más fluidos y nítidos.

## Fácil de conectar

Conecte sus accesorios a través de una gran variedad de puertos, incluidos DisplayPort 1.2, VGA, HDMI y USB-C de acceso rápido que suministra hasta 15 W de alimentación.

## Ve el trabajo con claridad

Gracias a la tecnología In-Plane Switching (IPS), este monitor proporciona un amplio ángulo de visión de 178°/178°, para que pueda ver su trabajo con una calidad de imagen y un color uniformes desde prácticamente cualquier ángulo.

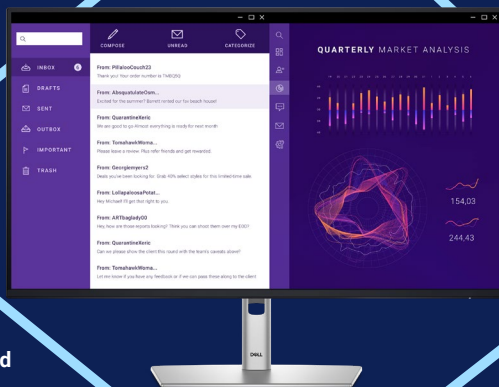
Disfrute de colores negros más intensos y tonos blancos más brillantes con una relación de contraste de 1500:1.

<sup>1</sup> Según la certificación TÜV Rheinland® sobre comodidad visual.



**Mayor comodidad visual**

Mantenga la productividad al tiempo que garantiza la comodidad ocular. La frecuencia de actualización de 100 Hz aporta fluidez a los gráficos en movimiento, y las mejoras en ComfortView Plus reducen las emisiones de luz azul al tiempo que presentan colores vivos con un 99 % de cobertura de sRGB.



**Una mejor visualización desde cualquier sitio**

Este monitor FHD le permite ver imágenes con coherencia en un amplio ángulo de visión gracias a la tecnología In-Plane Switching (IPS), así como imágenes detalladas gracias a la relación de contraste de 1500:1.



**Multitarea con mayor facilidad**

Aumente la eficiencia mediante Dell Display Manager, que le permite organizar múltiples aplicaciones en una pantalla.



**Fácil de conectar**

Conecte sus accesorios a través de una gran variedad de puertos, incluido un puerto USB-C descendente de acceso rápido que suministra hasta 15 W de alimentación.

▶ Haga clic aquí para explorar más.

**La empresa de monitores n.º 1 del mundo\***

Ofrecemos monitores de primera categoría, que han sido sometidos a procesos rigurosos de desarrollo y pruebas estrictas para garantizar un rendimiento de confianza. Cuenten con la tranquilidad de poder acceder a opciones inigualables de garantía y soporte. Nuestros monitores, que se encuentran a la vanguardia de la sostenibilidad, cumplen estándares medioambientales y se han fabricado con materiales sostenibles.

\* Los monitores Dell ocupan el puesto n.º 1 en todo el mundo durante 9 años. Fuente: Informe de seguimiento IDC Worldwide Quarterly PC Monitor Tracker, Q3 de 2023. De 2014 a 2023.



# A la vanguardia de la sostenibilidad

## Materiales sostenibles

Se ha fabricado cuidadosamente con materiales sostenibles, incluido un 85 % de plásticos reciclados,<sup>1</sup> con plástico reciclados después del consumo y plástico de circuito cerrado derivado de ITE; un 50 % de acero reciclado;<sup>2</sup> un 100 % de aluminio reciclado<sup>2</sup> y al menos un 20 % de vidrio reciclado.<sup>3</sup>

## Innovación en materia de embalaje

Se han reducido los plásticos<sup>4</sup> en el proceso de envío, que viene en una caja fabricada al 100 % con materiales reciclados y reciclable.<sup>5</sup> Dell está adoptando una solución contra golpes derivada completamente de la fibra, que es más respetuosa con el medio ambiente.

## Estándares altos

Dell Technologies cuenta con la mayor cartera del sector de tipos de productos de pantalla con designación EPEAT Climate+.<sup>6</sup> Este monitor cumple los estándares medioambientales más altos y consta en el registro EPEAT Gold, con designación Climate+, que denota que cumple los procedimientos recomendados del sector para la descarbonización.<sup>7</sup>

## Ahorro de energía

Utilizar el modo PowerNap de Dell Display Manager disminuye el consumo energético hasta en un 14,8 %.<sup>8</sup>

<sup>1</sup> El porcentaje se basa en el peso del plástico del sistema y puede variar según el modelo. Un 60 % de plástico reciclado después del consumo y un 25 % de plástico de circuito cerrado derivado de ITE. Plásticos reciclados después del consumo derivados de ITE: materiales derivados de productos desechados que pertenecen a la categoría de "equipos de informática y telecomunicaciones" según el anexo I, parte 3 de la directiva 2012/19/EU (directiva WEEE) 40 y televisores. Basado en análisis internos, con fecha de enero de 2024.

<sup>2</sup> 100 % de aluminio reciclado: Soporte del monitor. 50 % de acero reciclado: Chasis del monitor. Basado en análisis internos, con fecha de enero de 2024.

<sup>3</sup> Aplicable a todos los nuevos monitores que se lancen en el año natural 2024. El vidrio reciclado se encuentra en la pantalla del monitor. Basado en análisis internos, con fecha de enero de 2024.

<sup>4</sup> Basado en análisis internos, con fecha de enero de 2024. Se aplica a todos los monitores de las series P y S nuevos lanzados durante el año natural 2024. La reducción media del 22 % en el uso de plástico se consigue con la eliminación de la espuma de polietileno expandido.

<sup>5</sup> Se aplica a todos los monitores Dell comercializados a partir de 2023. Manufacturado con fuentes combinadas FSC (una combinación de materiales procedentes de bosques certificados según FSC, contenido reciclado o madera controlada FSC). Sobre la base de análisis internos, agosto de 2023.

<sup>6</sup> Según las designaciones EPEAT Climate+ obtenidas en los países correspondientes. Incluido en el registro EPEAT donde corresponda. El registro EPEAT varía según el país. Visite [www.epeat.net](http://www.epeat.net) para conocer el estado de registro y los niveles por país. Según datos disponibles a fecha de octubre de 2023.

<sup>7</sup> Según análisis internos, noviembre de 2023. Según las designaciones EPEAT Climate+ obtenidas en los países correspondientes. Incluido en el registro EPEAT donde corresponda. El registro EPEAT varía según el país. Visite [www.epeat.net](http://www.epeat.net) para conocer el estado y los niveles de registro por país.

<sup>8</sup> Para el cálculo se asume que la pantalla se utiliza 10 horas al día, incluida 1,5 horas de tiempo de inactividad durante el que la pantalla se encuentra en modo suspendido, con el salvapantallas del dispositivo activado. Según análisis internos, mayo de 2023.



# Comodidad todo el día

Disfrute de una experiencia de visualización fluida y concéntrese en su trabajo gracias a un diseño de marco ultrafino.



### Ponga orden en su espacio de trabajo

Libere espacio en su escritorio gracias a la base pequeña del monitor y oculte los cables a la vista escondiéndolos en el elevador.<sup>1</sup>



### Fácil uso

Navegue por el menú en pantalla y ajuste la configuración con un práctico control tipo joystick.

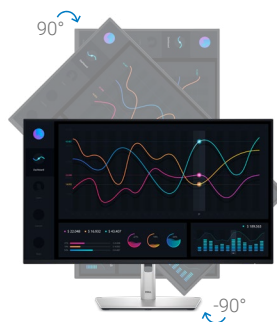


### Acceso rápido

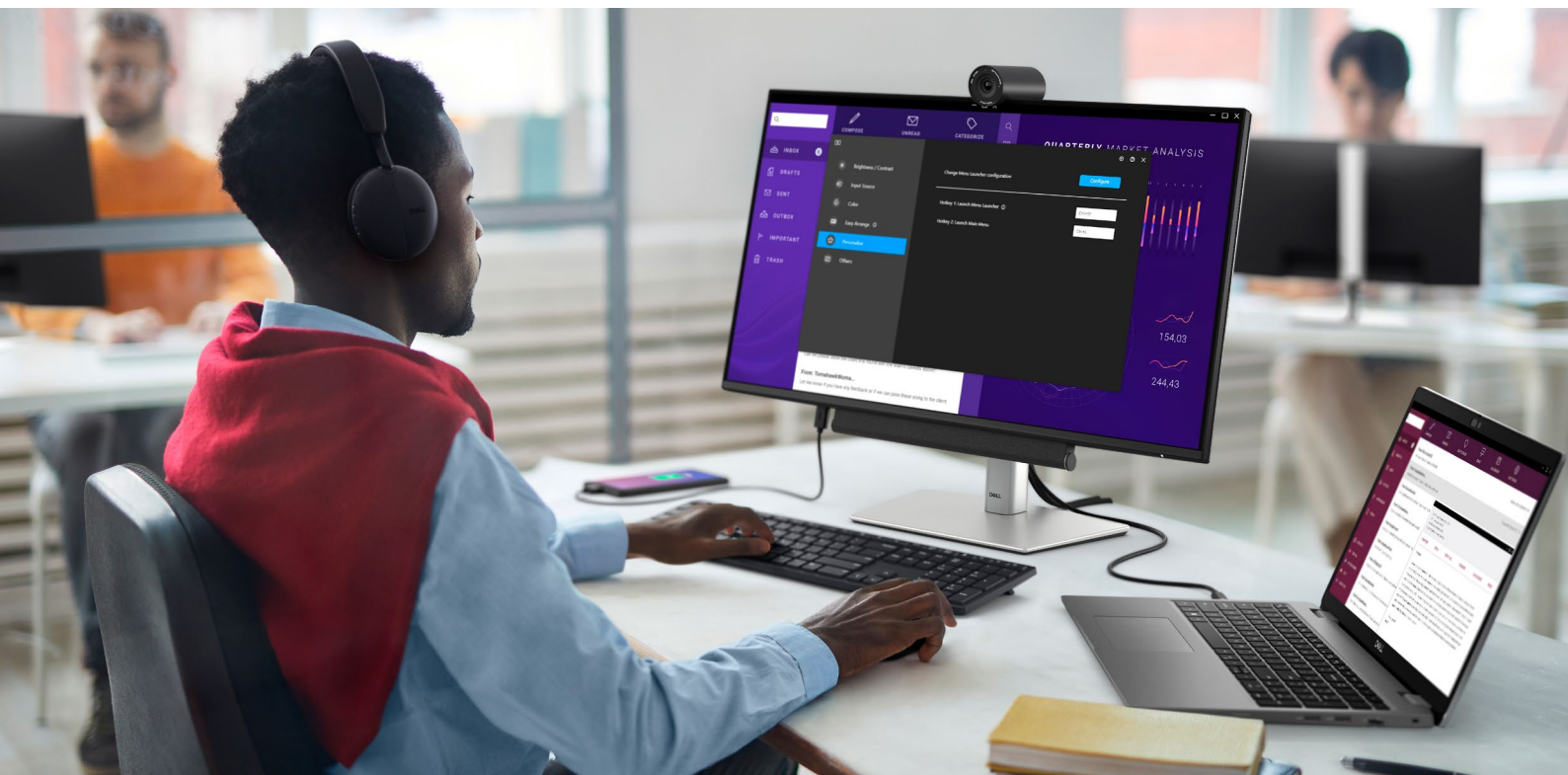
El puerto USB-C descendente permite rápidas transferencias de datos y una carga de hasta 15 W de alimentación.

### Trabaje cómodamente

Disfrute de una comodidad a su medida gracias a los ajustes de inclinación<sup>1</sup>, giro<sup>1</sup>, rotación<sup>1</sup> y altura<sup>1</sup> del monitor (150 mm como máximo).



<sup>1</sup> No se aplica al monitor Dell 27 - P2725H sin soporte.



# Dell Display Manager

Aumente la eficiencia con funciones que permiten organizar la pantalla, personalizar la configuración del monitor y simplificar la gestión.

## Trabajo multitarea eficiente

Organice su pantalla con EasyArrange y guarde los perfiles con EasyArrange Memory.

## Gestión sencilla

Gestione su parque de monitores con funciones de gestión remota automáticas, integrales y compatibles con varias herramientas.<sup>1</sup>

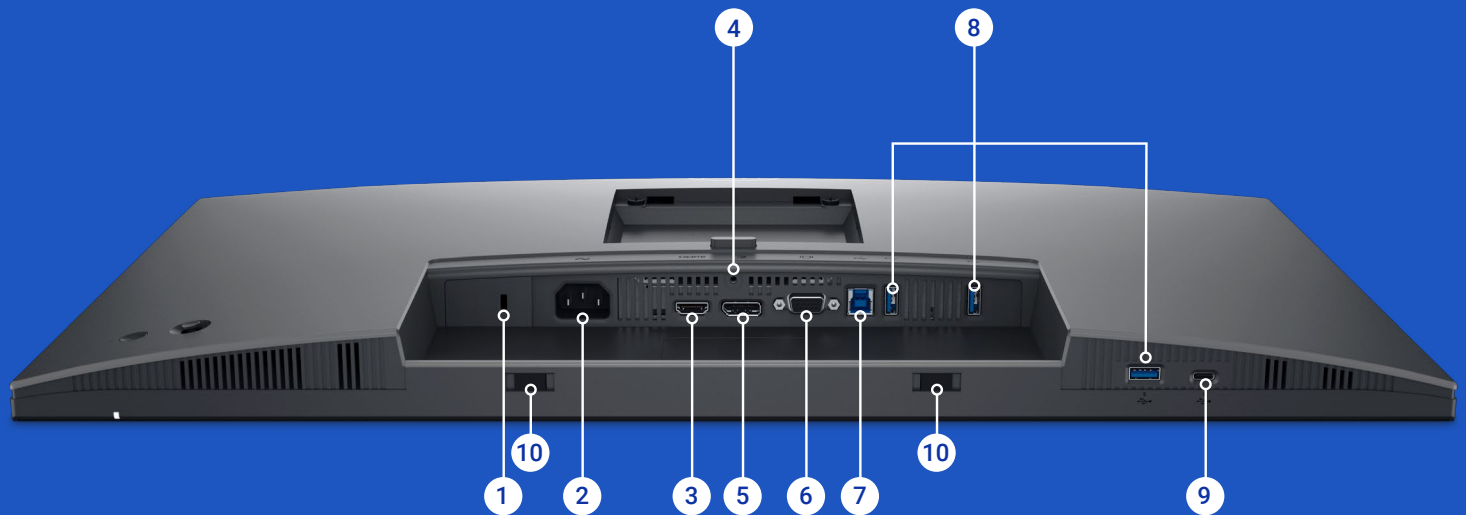
## Personalización para mayor comodidad

Acceda rápidamente a sus características y funciones favoritas con el iniciador de menús y las teclas de acceso directo.

[Descargar Dell Display Manager](#)

<sup>1</sup> Herramientas que incluyen SCCM e Intune, y scripts de la interfaz de línea de comandos.

# Puertos y ranuras



- |          |                                             |           |                                                                                                     |
|----------|---------------------------------------------|-----------|-----------------------------------------------------------------------------------------------------|
| <b>1</b> | Ranura de bloqueo de seguridad <sup>1</sup> | <b>7</b>  | USB 3.2 tipo B de 1. <sup>a</sup> generación ascendente                                             |
| <b>2</b> | Conector de alimentación                    | <b>8</b>  | USB 3.2 tipo A de 1. <sup>a</sup> generación descendente (3)                                        |
| <b>3</b> | HDMI                                        | <b>9</b>  | USB 3.2 tipo C de 1. <sup>a</sup> generación descendente (suministro de alimentación de hasta 15 W) |
| <b>4</b> | Bloqueo del soporte                         | <b>10</b> | Ranuras para la barra de sonido                                                                     |
| <b>5</b> | DisplayPort 1.2                             |           |                                                                                                     |
| <b>6</b> | VGA                                         |           |                                                                                                     |

<sup>1</sup> Basada en Kensington Security Slot™

CARACTERÍSTICA	ESPECIFICACIONES TÉCNICAS
MODELO	Monitor Dell 27 - P2725H
TAMAÑO DE IMAGEN VISIBLE (DIAGONAL)	68,60 cm (27")
ÁREA DE PRESENTACIÓN PREDETERMINADA (H x V)	597,89 x 336,31 mm (23,54 x 13,24 pulgadas)
TIPO DE PANTALLA	Tecnología In-Plane Switching (IPS)
REVESTIMIENTO DE LA PANTALLA	Antibrillo con revestimiento duro de 3H
RESOLUCIÓN MÁXIMA PREDETERMINADA	1920 x 1080
FRECUENCIA DE ACTUALIZACIÓN	Hasta 100 Hz
ÁNGULO DE VISIÓN	178° vertical/178° horizontal
SEPARACIÓN ENTRE PÍXELES	0,3114 mm x 0,3114 mm
PÍXELES POR PULGADA (PPP)	81,57
RELACIÓN DE CONTRASTE	1500: 1 (típico)
RELACIÓN DE ASPECTO	16:9
TECNOLOGÍA DE RETROILUMINACIÓN	Sistema de iluminación lateral con LED
BRILLO	300 cd/m <sup>2</sup> (típico)
TIEMPO DE RESPUESTA	5 ms de gris a gris (modo rápido) 8 ms de gris a gris (modo normal)
COMPATIBILIDAD CROMÁTICA	Gama de colores: 99 % de sRGB Profundidad de color: Hasta 16,7 millones de colores
COMODIDAD VISUAL TÜV	Sí, 4 estrellas
SIN PARPADEO	Sí
CONECTIVIDAD	<ul style="list-style-type: none"> <li>1 HDMI 1.4 (HDCP 1.4) (compatible con hasta FHD de 1920 x 1080 a 100 Hz con TMDS, según especificaciones de HDMI 1.4)</li> <li>1 DP 1.2 (HDCP 1.4)</li> <li>1 VGA</li> <li>1 USB 3.2 tipo B de 1.ª generación ascendente</li> <li>3 USB 3.2 tipo A de 1.ª generación descendentes</li> <li>1 USB 3.2 tipo C de 1.ª generación descendente con suministro de alimentación de hasta 15 W (solo datos)</li> </ul>
SUMINISTRO DE ALIMENTACIÓN POR USB	Sí, hasta 15 W a través del puerto USB-C descendente
CAPACIDAD DE AJUSTE	Altura: Hasta 150 mm (5,9") Inclinación: -5°/21° Rotación: -45°/45° Giro: -90°/90°
COMPATIBILIDAD CON DELL DISPLAY MANAGER	Sí, con EasyArrange
ADMINISTRACIÓN REMOTA DE ACTIVOS	Sí
ESPECIFICACIONES: DETALLES DEL SERVICIO Y ASISTENCIA	3 años de garantía de hardware con servicio de recambio avanzado y Premium Panel Exchange

CARACTERÍSTICA	ESPECIFICACIONES TÉCNICAS
TENSIÓN REQUERIDA	De 100 a 240 V CA, 50 o 60 Hz ± 3 Hz y 1,5 A (típico)
CLASE DE EFICIENCIA ENERGÉTICA (ESCALA DE A A G)	D 
CONSUMO DE ENERGÍA TÍPICO (EN FUNCIONAMIENTO)	0,3 W (modo apagado) 0,3 W (modo de espera) 15,8 W (modo encendido) 74 W (máximo) 12,9 W (PON) 41,3 kWh (TEC)
SALIDA DE AUDIO	Barra de sonido opcional (de venta por separado)
ALTURA CON EL SOPORTE (PLEGADO/ DESPLEGADO)	384,56 mm/534,56 mm (15,14"/21,05")
ANCHURA CON SOPORTE	610,68 mm (24,04")
PROFUNDIDAD CON SOPORTE	192,28 mm (7,57")
ALTURA SIN SOPORTE	354,71 mm (13,97")
ANCHURA SIN SOPORTE	610,68 mm (24,04")
PROFUNDIDAD SIN SOPORTE	50,03 mm (1,97")
PESO (SOLO PANTALLA, PARA SOPORTE VESA)	4,03 kg (8,88 libras)
PESO (CON EMBALAJE)	8,47 kg (18,67 libras)
SEGURIDAD	Ranura de bloqueo de seguridad (basada en Kensington Security Slot™)
ESTÁNDARES COMPATIBLES	<ul style="list-style-type: none"> <li>Monitor certificado ENERGY STAR®</li> <li>EPEAT® GOLD</li> <li>EPEAT® Climate+</li> <li>TCO Certified Displays</li> <li>TCO Certified Edge</li> <li>Cumple la directiva RoHS</li> <li>Monitor sin BFR ni PVC (excluidos los cables externos)</li> <li>Vidrio sin arsénico y pantalla sin mercurio en el panel</li> </ul>
INTERFAZ DEL SOPORTE DE MONITOR PANORÁMICO	VESA (100 x 100 mm)
INTERVALO DE TEMPERATURAS	En funcionamiento: 0 °C ~ 40 °C (32 °F ~ 104 °F) En reposo: -20 °C/60 °C (-4 °F 140 °C)
INTERVALO DE HUMEDAD	En funcionamiento: Del 10 al 80 % (sin condensación) En reposo: Del 5 % al 90 % (sin condensación)
ALTITUD	En funcionamiento: 5000 m (16 404 pies) máxima En reposo: 12 192 m (40 000 pies) máxima
ELEMENTOS INCLUIDOS	1 Pantalla del monitor 1 soporte y elevador del soporte 1 cable de alimentación 1 cable DP a DP (1,8 m) 1 cable USB 3.2 de tipo A a tipo B de 1.ª generación, ascendente (1,8 m) 1 cable de HDMI a HDMI de 1,8 m (solo para determinados países) 1 Guía de instalación rápida 1 Información ambiental, de seguridad y normativa

CARACTERÍSTICA	ESPECIFICACIONES TÉCNICAS
MODELO	Monitor Dell 27 - P2725H sin soporte <sup>1</sup>
TAMAÑO DE IMAGEN VISIBLE (DIAGONAL)	68,60 cm (27")
ÁREA DE PRESENTACIÓN PREDETERMINADA (H x V)	597,89 x 336,31 mm (23,54 x 13,24 pulgadas)
TIPO DE PANTALLA	Tecnología In-Plane Switching (IPS)
REVESTIMIENTO DE LA PANTALLA	Antibrillo con revestimiento duro de 3H
RESOLUCIÓN MÁXIMA PREDETERMINADA	1920 x 1080
FRECUENCIA DE ACTUALIZACIÓN	Hasta 100 Hz
ÁNGULO DE VISIÓN	178° vertical/178° horizontal
SEPARACIÓN ENTRE PÍXELES	0,3114 mm x 0,3114 mm
PÍXELES POR PULGADA (PPP)	81,57
RELACIÓN DE CONTRASTE	1500: 1 (típico)
RELACIÓN DE ASPECTO	16:9
TECNOLOGÍA DE RETROILUMINACIÓN	Sistema de iluminación lateral con LED
BRILLO	300 cd/m <sup>2</sup> (típico)
TIEMPO DE RESPUESTA	5 ms de gris a gris (modo rápido) 8 ms de gris a gris (modo normal)
COMPATIBILIDAD CROMÁTICA	Gama de colores: 99 % de sRGB Profundidad de color: Hasta 16,7 millones de colores
COMODIDAD VISUAL TÜV	Sí, 4 estrellas
SIN PARPADEO	Sí
CONECTIVIDAD	<ul style="list-style-type: none"> <li>1 HDMI 1.4 (HDCP 1.4) (compatible con hasta FHD de 1920 x 1080 a 100 Hz con TMDS, según especificaciones de HDMI 1.4)</li> <li>1 DP 1.2 (HDCP 1.4)</li> <li>1 VGA</li> <li>1 USB 3.2 tipo B de 1.ª generación ascendente</li> <li>3 USB 3.2 tipo A de 1.ª generación descendentes</li> <li>1 USB 3.2 tipo C de 1.ª generación descendente con suministro de alimentación de hasta 15 W (solo datos)</li> </ul>
SUMINISTRO DE ALIMENTACIÓN POR USB	Sí, hasta 15 W a través del puerto USB-C descendente
COMPATIBILIDAD CON DELL DISPLAY MANAGER	Sí, con EasyArrange
ADMINISTRACIÓN REMOTA DE ACTIVOS	Sí
ESPECIFICACIONES: DETALLES DEL SERVICIO Y ASISTENCIA	3 años de garantía de hardware con servicio de recambio avanzado y Premium Panel Exchange

CARACTERÍSTICA	ESPECIFICACIONES TÉCNICAS
TENSIÓN REQUERIDA	De 100 a 240 V CA, 50 o 60 Hz ± 3 Hz y 1,5 A (típico)
CLASE DE EFICIENCIA ENERGÉTICA (ESCALA DE A A G)	D
CONSUMO DE ENERGÍA TÍPICO (EN FUNCIONAMIENTO)	0,3 W (modo apagado) 0,3 W (modo de espera) 15,8 W (modo encendido) 74 W (máximo) 12,9 W (PON) 41,3 kWh (TEC)
SALIDA DE AUDIO	Barra de sonido opcional (de venta por separado)
ALTURA SIN SOPORTE	354,71 mm (13,97")
ANCHURA SIN SOPORTE	610,68 mm (24,04")
PROFUNDIDAD SIN SOPORTE	50,03 mm (1,97")
PESO (SOLO PANTALLA, PARA SOPORTE VESA)	4,03 kg (8,88 libras)
PESO (CON EMBALAJE)	6,80 kg (14,99 libras)
SEGURIDAD	Ranura de bloqueo de seguridad (basada en Kensington Security Slot™)
ESTÁNDARES COMPATIBLES	<ul style="list-style-type: none"> <li>Monitor certificado ENERGY STAR®</li> <li>EPEAT® GOLD</li> <li>EPEAT® Climate+</li> <li>TCO Certified Displays</li> <li>TCO Certified Edge</li> <li>Cumple la directiva RoHS</li> <li>Monitor sin BFR ni PVC (excluidos los cables externos)</li> <li>Vidrio sin arsénico y pantalla sin mercurio en el panel</li> </ul>
INTERFAZ DEL SOPORTE DE MONITOR PANORÁMICO	VESA (100 x 100 mm)
INTERVALO DE TEMPERATURAS	En funcionamiento: 0 °C ~ 40 °C (32 °F ~ 104 °F) En reposo: -20 °C/60 °C (-4 °F 140 °C)
INTERVALO DE HUMEDAD	En funcionamiento: Del 10 al 80 % (sin condensación) En reposo: Del 5 % al 90 % (sin condensación)
ALTITUD	En funcionamiento: 5000 m (16 404 pies) máxima En reposo: 12 192 m (40 000 pies) máxima
ELEMENTOS INCLUIDOS	1 Pantalla del monitor 1 cable de alimentación 1 cable DP a DP (1,8 m) 1 cable USB 3.2 de tipo A a tipo B de 1.ª generación, ascendente (1,8 m) 1 cable de HDMI a HDMI de 1,8 m (solo para determinados países) 1 Guía de instalación rápida 1 Información ambiental, de seguridad y normativa

<sup>1</sup> La disponibilidad de productos puede variar según el país. Póngase en contacto con el representante de Dell para obtener más información.

# Fiabilidad inquebrantable

Como empresa de monitores líder mundial\*, estamos orgullosos de nuestro firme compromiso con la calidad y de mantener la máxima satisfacción de los clientes.

## Premium Panel Exchange

El servicio Dell Premium Panel Exchange<sup>1</sup> permite la sustitución gratuita del monitor durante el periodo de vigencia de la garantía del hardware<sup>2</sup>, incluso si se detecta un único píxel brillante.

## Servicio de recambio avanzado

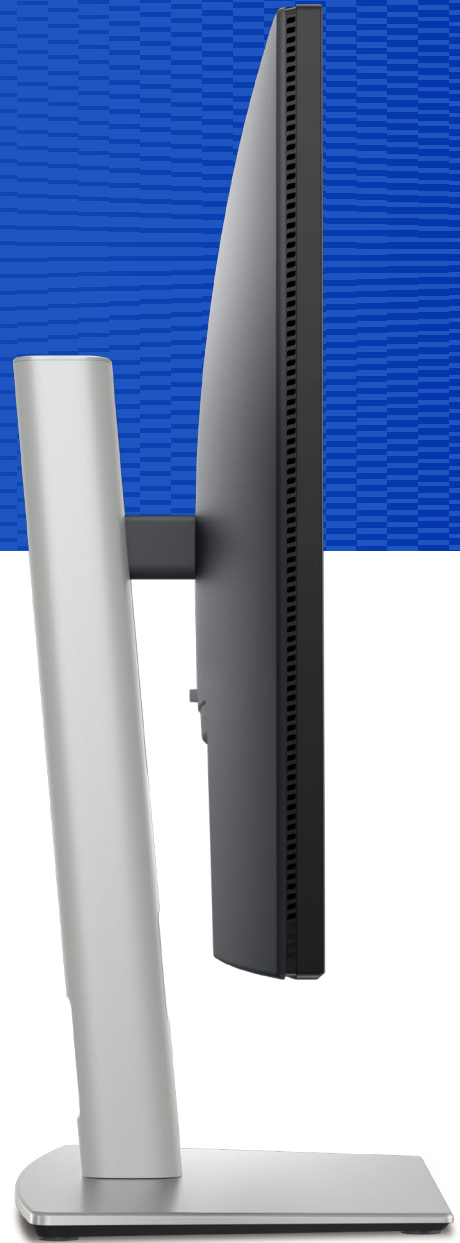
El monitor incluye 3 años de servicio de recambio avanzado<sup>3</sup> para que, en caso necesario, se le envíe un monitor de sustitución al siguiente día laborable durante los 3 años de vigencia de la garantía del hardware<sup>2</sup>.

## ProSupport

Amplíe el servicio a la asistencia técnica telefónica especializada 24x7 con la opción de Dell ProSupport<sup>4</sup>.

## Integración óptima

El monitor Dell se ha diseñado para funcionar sin problemas con nuestros PC y accesorios. Visite la página de asistencia para obtener más información.



\* Los monitores Dell ocupan el puesto n.º 1 en todo el mundo durante 9 años. Fuente: Informe de seguimiento IDC Worldwide Quarterly PC Monitor Tracker, Q3 de 2023. De 2014 a 2023.

1 Aplicable a los monitores de sobremesa Dell UltraSharp, serie P y serie C.

2 Si desea obtener una copia de la garantía del hardware, escriba a Dell USA LP, a la atención de Warranties, One Dell Way, Round Rock, TX 78682 (Estados Unidos) o visite la página <https://www.dell.com/warranty>.

3 Servicio de recambio avanzado: Dell enviará un monitor de sustitución al siguiente día laborable en la mayoría de los casos, siempre que se considere necesario tras realizar el diagnóstico por teléfono o en línea. Los plazos de envío pueden variar según la ubicación y si el monitor tiene un tamaño de 55" o más. Si no se devuelve la unidad defectuosa, se cobrará una tarifa. Consulte [dell.com/servicecontracts/global](https://www.dell.com/servicecontracts/global).

4 La disponibilidad puede variar. Visite [www.dell.com/support](https://www.dell.com/support) para obtener información detallada. En algunos países, el horario del soporte local puede variar. Es posible que la asistencia ofrecida fuera del horario laboral local se proporcione en un idioma distinto al local.

Las especificaciones técnicas pueden cambiar sin previo aviso. La disponibilidad de los productos varía según el país. Póngase en contacto con el representante de Dell para obtener más información.

© 2024 Dell Inc. o sus filiales. Todos los derechos reservados. Dell Technologies, Dell, EMC, Dell EMC y otras marcas comerciales pertenecen a Dell Inc. o sus subsidiarias. El resto de las marcas pueden ser propiedad de sus respectivos titulares. USB Type-C® y USB-C® son marcas registradas de USB Implementers Forum. Thunderbolt y el logotipo de Thunderbolt son marcas comerciales de Intel Corporation en Estados Unidos y en otros países.