



STATION D'ACCUEIL DELL DOCK - WD19 130 W

Une productivité stimulée.



LA CHARGE LA PLUS RAPIDE

Optimisez la puissance de votre PC avec ExpressCharge sur la station d'accueil USB-C la plus puissante au monde.



PRODUCTIVITÉ AMÉLIORÉE

Boostez votre productivité grâce à une station d'accueil qui permet de connecter plusieurs écrans et périphériques au PC avec un seul câble.



CONCEPTION PRÊTE POUR L'AVENIR

Évoluez à mesure que vos besoins changent avec la première station d'accueil modulaire au monde à la puissance et à la connectivité extensibles².



GESTION INTELLIGENTE

Travaillez sans interruption sur les stations d'accueil Dell les plus faciles à gérer, en utilisant un seul firmware.

Travaillez à plein régime.

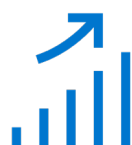
Une productivité stimulée.

Les stations d'accueil Dell Commercial Dock optimisent la productivité des utilisateurs finaux. En plus de faciliter la connexion aux PC, elles les chargent plus rapidement que n'importe quelle autre station d'accueil disponible¹. Faciles à déployer, gérer et mettre à niveau, elles renforcent également la productivité du personnel informatique.



LA CHARGE LA PLUS RAPIDE

Augmentez la puissance délivrée et chargez plus rapidement vos appareils avec une station d'accueil qui fournit jusqu'à 90 W d'énergie pour 80 % de charge en 1 heure grâce à Dell Express Charge³. Gagnez en efficacité encore plus rapidement avec Dell ExpressCharge Boost, une fonctionnalité qui fournit jusqu'à 35 % de la charge en seulement 20 minutes⁴ sur les systèmes compatibles.



PRODUCTIVITÉ AMÉLIORÉE

Améliorez votre productivité grâce à la station d'accueil USB-C la plus performante au monde. La technologie USB-C offre des vitesses de transfert des données jusqu'à 10 Gbit/s et est compatible avec 2 écrans Full HD pour des gains d'efficacité.



GESTION INTELLIGENTE

Rationalisez le déploiement et la gestion de l'ensemble des stations d'accueil de la famille, quelle que soit leur connectivité grâce à un firmware unique. Les stations d'accueil Dell sont activées dans le BIOS du système de l'ordinateur portable, en usine. Mettez à jour le firmware en quelques minutes sans redémarrage du système ni interruption de travail.



SUPPORT

Les stations d'accueil professionnelles Dell sont assorties d'une garantie matérielle standard limitée de 3 ans avec service d'échange avancé⁵. Si le problème d'un client ne peut être résolu par téléphone, Dell envoie une station d'accueil de remplacement le jour ouvrable suivant. Dell propose aux clients une extension de garantie de 4 ou 5 ans moyennant des frais supplémentaires.

Accessoires recommandés

STATION D'ACCUEIL DELL DOCK - WD19 130 W



CLAVIER ET SOURIS SANS FIL
DELL PREMIER - KM717

Améliorez vos performances et votre productivité quotidiennes avec le clavier et la souris sans fil, qui arborent un design élégant, compatible avec la plupart des espaces de travail.



ÉCRAN DELL 24 POUCES
- P2419H

Optimisez votre espace de travail avec cet écran 23,8" efficace, qui arbore une conception à bordure ultrafine, un format compact et des fonctionnalités qui optimisent votre confort.



KIT DE MONTAGE DE STATION
D'ACCUEIL DELL

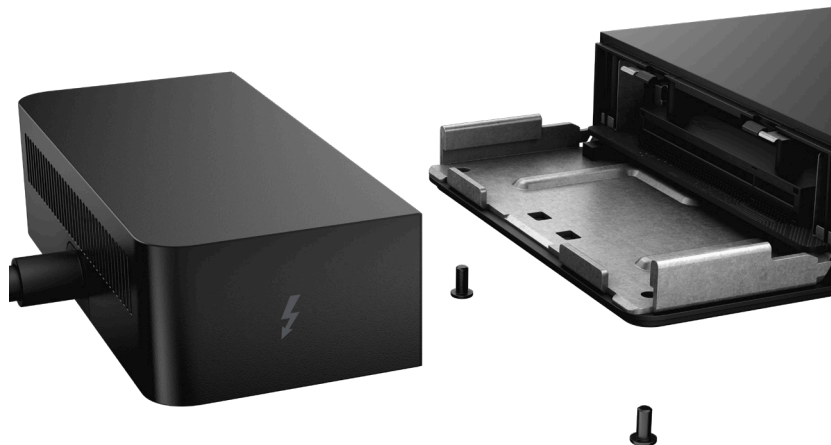
Montez votre station d'accueil Dell Commercial derrière votre écran compatible ou sous votre bureau pour créer un environnement de travail sans encombrement.

Conception prête pour l'avenir

Dell propose la première station d'accueil modulaire au monde avec connectivité et puissance extensibles. La possibilité de moduler la connectivité et d'optimiser la puissance en fonction des futurs besoins de votre environnement de PC évolutif vous permet de réduire considérablement vos coûts de mises à niveau.

MODULE DE STATION D'ACCUEIL DELL THUNDERBOLT™ DOCK - WD19TB

Besoin de plus de puissance pour l'avenir ? Adoptez le module WD19TB pour une connectivité Thunderbolt avec une puissance jusqu'à 130 W, des vitesses de transfert de données de 40 Gbit/s et la prise en charge de jusqu'à trois écrans à un coût bien inférieur à celui d'une station de remplacement.



Fonctionnalités et caractéristiques techniques

STATION D'ACCUEIL DELL DOCK - WD19 130 W

Fonctionnalité	Caractéristiques techniques	Fonctionnalité	Caractéristiques techniques
Type de produit	Station d'accueil	Gestion des systèmes	Wireless vPro pris en charge par les ordinateurs portables ou les stations de travail
Écrans pris en charge	(2) FHD à 60 Hz (1) QHD à 60 Hz (1) 4K à 30 Hz	Interface de station d'accueil	USB-C
Résolution max.	3 840 x 2 160 à 30 Hz	Longueur de câble	1 m
Interfaces vidéo	(2) DP1.4 standard (1) HDMI (1) USB-C MFD	L'adresse MAC	Adresse MAC passthrough
Ports USB	(3) ports USB-A 3.1 Gen 1 (2) ports USB-C 3.1 Gen 2	Garantie	Garantie matérielle limitée de 3 ans avec service d'échange avancé Garantie supplémentaire de 4 et 5 ans en option
Ports audio	(1) port combiné (1) sortie haut-parleur	Fonctionnalités de gestion	Démarrage PXE Activation réseau (Wake-On-LAN) Passthrough d'adresse MAC Désactivation des ports Bouton Wake-on-Dock Wake-On-Dock Dell Command Update (DCU) Messages d'erreur et notifications d'événements concernant la station d'accueil
Gestion de réseau	Gigabit Ethernet	Contenu de l'emballage :	(1) station d'accueil WD19 (1) adaptateur secteur 130W
Type de logement de sécurité (verrouillage de câble vendu séparément)	(1) emplacement antivol Kensington (1) emplacement antivol		
LED	LED de l'adaptateur secteur LED du bouton d'alimentation LED RJ45		
Alimentation	Adaptateur secteur 130 W AC avec puissance délivrée jusqu'à 90 W Puissance délivrée jusqu'à 90 W pour les systèmes non-Dell		
Dimensions	205 x 90 x 29 mm 8,07 x 3,54 x 1,14 in		
Poids de la station d'accueil (sans adaptateur secteur)	585 g 1,29 livre		
Systèmes d'exploitation	Microsoft Windows 10 Ubuntu 18.04 RedHat Enterprise Linux		





STATION D'ACCUEIL DELL DOCK - WD19 130 W

Une productivité stimulée.

1 D'après une analyse interne réalisée par Dell sur des produits concurrents, basée sur les informations publiques disponibles en février 2019. Puissance jusqu'à 130 W avec les systèmes Dell compatibles. La fonctionnalité ExpressCharge Boost est disponible sur certains systèmes Dell.

2 D'après une analyse interne réalisée par Dell en février 2019.

3 Dans le logiciel Dell Power Manager, en sélectionnant ExpressCharge™, vous pouvez recharger la batterie du système de 0 % à 80 % en 60 minutes. Une fois la capacité de 80 % atteinte, la vitesse de charge revient à la normale. Utilisation recommandée avec l'adaptateur secteur Dell fourni ; utilisation non recommandée avec un adaptateur secteur de plus petite capacité. Le temps de charge peut varier de +/- 10 % en fonction de la tolérance du système.

4 À partir du logiciel Dell Power Manager, vous pouvez sélectionner par défaut le mode de chargement adaptatif ou ExpressCharge™ pour recharger votre système de 0 à 35 % en 20 minutes lorsqu'il est éteint et que la température de la batterie est comprise entre 16 et 45 °C. Avec le mode ExpressCharge™ activé, la batterie du système peut continuer à recharger jusqu'à 80 % en 60 minutes. Une fois la capacité de 80 % atteinte, la vitesse de charge revient à la normale. Utilisation recommandée avec l'adaptateur secteur Dell fourni ; utilisation non recommandée avec un adaptateur secteur de plus petite capacité. Le temps de charge peut varier de +/- 10 % en fonction de la tolérance du système.

5 Envoi de stations d'accueil de remplacement, le cas échéant, après un diagnostic par téléphone dans le cadre du service d'échange avancé. Des frais sont facturés en cas de non-retour de l'unité défectueuse. Voir dell.com/servicecontracts.

*Thunderbolt est une marque commerciale d'Intel Inc.